

Datenblatt zur Erstellung – und Datenanlieferung

PDF-Dateien

Bitte liefern Sie uns ausschließlich PDF-Daten mit **2mm Anschnitt (farbige Zugabe)** im Größenverhältnis 1:1. Falls Ihre Daten größer als 5080mm sind, legen Sie diese im entsprechenden Maßstab z.B. 1:10 und mit 0,2mm Anschnitt an. Schriften müssen in Ihrer PDF-Datei eingebettet oder in Zeichenwege umgewandelt sein.

Datei Auflösung

Daten im Maßstab 1:1 sollte eine Mindestauflösung von 30dpi haben. Sind Schriften in Ihrem Bildmotiv vorhanden, sollte das Bild eine Auflösung von 70dpi haben. Daten im Maßstab 1:10 300 bzw. 700dpi.

Folienschnitte

Die Daten müssen in Vektoren im PDF-Format zur Verfügung gestellt werden.

Farben

Bitte legen Sie die Daten im CMYK-Farbraum an. Sonderfarben aus HKS oder Pantone definieren Sie in der Datei als Schmuckfarbe über die Farbpalette und weisen bei der Auftragserteilung bitte auf diese Sonderfarben hin. Sonderfarben können im Digitaldruck nur annähernd dargestellt werden. Farbmuster, falls vorhanden, sollten beigefügt werden. Für Drucke ohne Angabe von Farbwerten oder farbverbindlichem Ausdruck übernehmen wir keine Garantie für Farbgenauigkeit. Einen Andruck können wir gegen Aufpreis gerne für Sie durchführen.

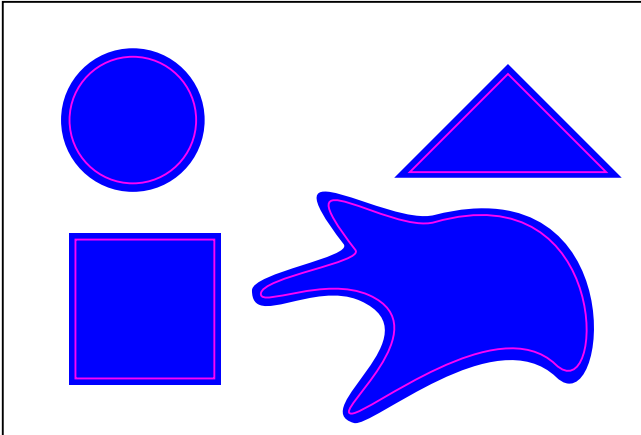
Wichtige Kontrollunterlagen

Wir benötigen die genaue Bezeichnung der Dateien und einen aktuellen, verbindlichen Ausdruck der zu bearbeitenden Datei oder ein PDF zur Ansicht. Bei verschiedenen Motivaufgaben kennzeichnen Sie im Dateinamen die Anzahl der Auflage.

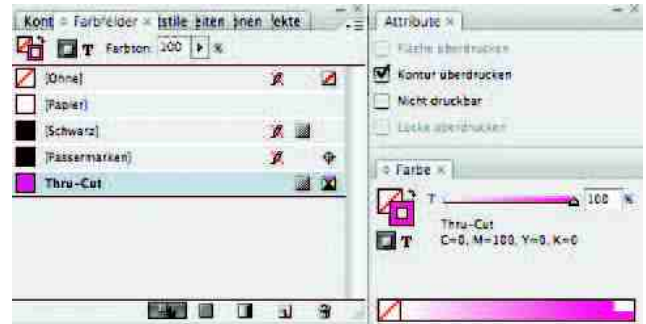
Service

Selbstverständlich können wir Daten nach Ihren Vorgaben aufbereiten. Für alle angelieferten Daten, die nicht dem optimalen Datenformat entsprechen, wird für die anfallende Bearbeitung ein Stundensatz zugrunde gelegt. Sollten Sie noch Fragen zu den oben aufgeführten Punkten haben, rufen Sie uns bitte an, senden Sie ein Fax oder eine E-Mail.

Beispiel für Organische Zuschnitte

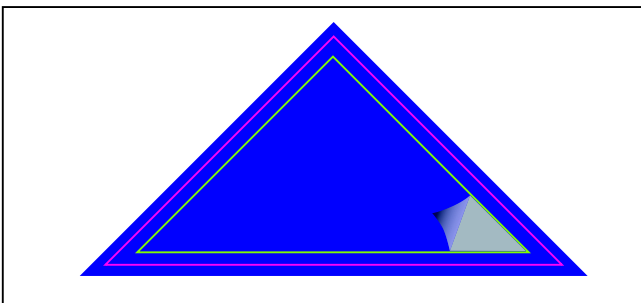


Motiv mit farbiger Zugabe · Thru-Cut (Schnittkontur)

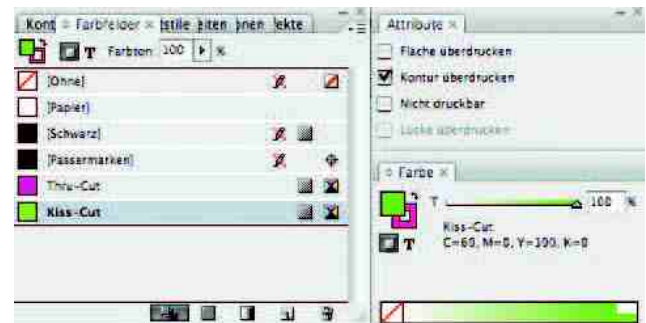


beim Zuschnitt einer organischen Form, legen Sie bitte am Endformat eine Kontur mit dem Namen Thru-Cut an. Diese muss eine Volltonfarbe sein und überdrucken. Umlaufend benötigen wir eine farbige Zugabe von 2mm.

Beispiel für Sk-Aufkleber



Motiv mit farbiger Zugabe · Thru-Cut (Schnittkontur) · Kiss-Cut



beim Zuschnitt von Sk-Aufklebern legen Sie bitte zu der Thru-Cut noch eine Kiss-Cut an. Diese schneidet die Folie ohne das Trägermaterial, während die Thru-Cut den Träger mit durchtrennt.

Thru-Cut = Aufkleber + Überfüller Kiss-Cut = Aufkleber Endformat

Auch hier muss die Kiss-Cut eine Sonderfarbe sein und die Kontur muss überdrucken.

Für Rückfragen stehen wir Ihnen gerne zur Verfügung.